



NLB

Magasinfylling og vannføring Numedalslågen

3/6 2010

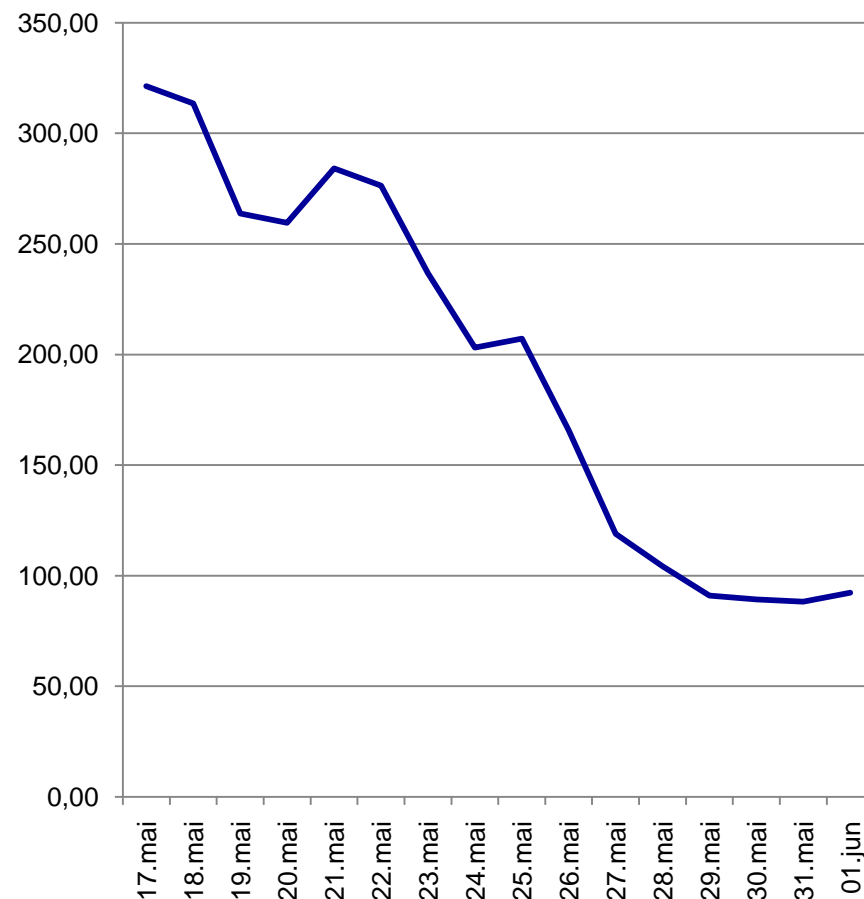
**NUMEDALS- LAUGENS
BRUGSEIERFORENING**



NLB

Vannføring Kongsberg

- NLB anser flomfaren i tiden framover til å være meget liten.
- Vannføringen på målepunktet Skollenborg (Kongsberg) har avtatt fra 17/5, og er nå i begynnelsen av juni i underkant av 100 m³/s.



**NUMEDALS- LAUGENS
BRUGSEIERFORENING**



Magasinfylling

- **Snøsmelting;** Det er fortsatt snødekt i store deler av nedslagsfeltet som ligger over ca 1000 moh – se figur
- **Halnefjorden;** Det mangler 30 cm for at fjorden er på høyeste regulerte vannstand (HRV). Det er fortsatt isdekke på store deler av fjorden
- **Pålsbufjorden** har steget raskt de siste 2 uker, og er nå 15,5 m over laveste regulerte vannstand (LRV)
- **Tunhovdfjorden** har også steget raskt, og er nå 10,5 m over LRV.

Snømengde i millimeter vannekvivalent (03.06.2010)

